



ტექნიკური დავალება

ბოლნისის მუნიციპალიტეტის ტერიტორიაზე ტყის აღდგენა-გაშენების პროექტის განსახორციელებლად ჩასატარებელი სამუშაოები

1. საწყისი ინფორმაცია:

- ✓ შპს “RMG GOLD”-ს დაგეგმილი აქვს საკომპენსაციო ღონისძიება - ტყის გაშენება - სსიპ ეროვნული სატყეო სააგენტოს მიერ გამოყოფილ **10.4 ჰექტარ** ფართობზე, რომელიც მდებარეობს ქვემო ქართლის სატყეო სამსახურის ალგეთის სატყეო უბნის ხრამის სატყეოს N54 კვარტლის NN30,35; N57 კვარტლის NN6,8 და N 58-ის N1 ლიტერებში.
- ✓ გასაშენებელი ფართობი მდებარეობს თეთრიწყაროს მუნიციპალიტეტის სოფელ ჯვარადან დაახლოებით 3 კილომეტრის მანძილზე, უზრუნველყოფილია მისასვლელი (გრუნტის) გზით. ღია ფართობია, ერთეულად არის ბუნებრივი წარმოშობის აღმოსავლეთის მუხა, პანტა კავკასიური, ჯაგრცხილა, ბუჩქებიდან ასკილი და ძეძვი;
- ✓ სამუშაოები უნდა განხორციელდეს საქართველოს მთავრობის 2010 წლის 13 აგვისტოს N241 დადგენილებით დამტკიცებული ტყის მოვლისა და აღდგენის წესის მოთხოვნების და საქართველოს გარემოს დაცვისა და სოფლის მეურნეობის სამინისტროს ეროვნული სატყეო სააგენტოსთან შეთანხმებული პროექტის შესაბამისად;

2. პროექტით გათვალისწინებული განსახორციელებელი ღონისძიებები:

ბიომრავალფეროვნებისა და ეკოლოგიური წონასწორობის შენარჩუნების მისაღწევად პროექტი ითვალისწინებს შემდეგ ღონისძიებებს:

- ნიადაგის მომზადება;
 - დარგვა;
 - მოვლა (გათოხვნა-გაფხვიერება, მორწყვა);
 - შევსება;
- ✓ ნიადაგის მომზადება

ნიადაგის მომზადება ითვალისწინებს ბაქნების გაკეთებას (ჩაბარვა 0,25მ სიღრმეზე)

ხელის იარაღებით. ბაქნების ზომა 0,4×0,4მ., ბაქნების რაოდენობა იგივეა, რაც დასარგავი ნერგების რაოდენობა (33 000 ცალი).

✓ **დარგვა:**

საპროექტო 10.4 ჰა ფართობზე ნერგები ირგვება მწკრივებში ჭადრაკულად, მანძილი მწკრივებს შორის 2,0 მ., ხოლო მწკრივში ნერგებს შორის დაცილება უნდა იყოს 1,5 მ.

ვინაიდან გასაშენებელ ფართობზე არაერთგვაროვანი ნიადაგია (ზოგან ქვიანი, ზოგან დედაქანზეა დასული), აგრეთვე ფართობზე არის ერთეული ბუნებრივი წარმოშობის ხეები და ბუჩქები ნერგების განლაგება შეიძლება შეიცვალოს დამკვეთთან შეთანხმებით.

- 1 ჰა-ზე დაირგვება 3 300 ც. ნერგი, შესაბამისად 10.4 ჰა-ზე (0,4ჰა არის გზა) დაირგვება 33 000ც. ნერგი.
- ნერგების დარგვა განხორციელდება ორ ეტაპად, 2020 წლის გაზაფხულისა და შემოდგომის სეზონზე.

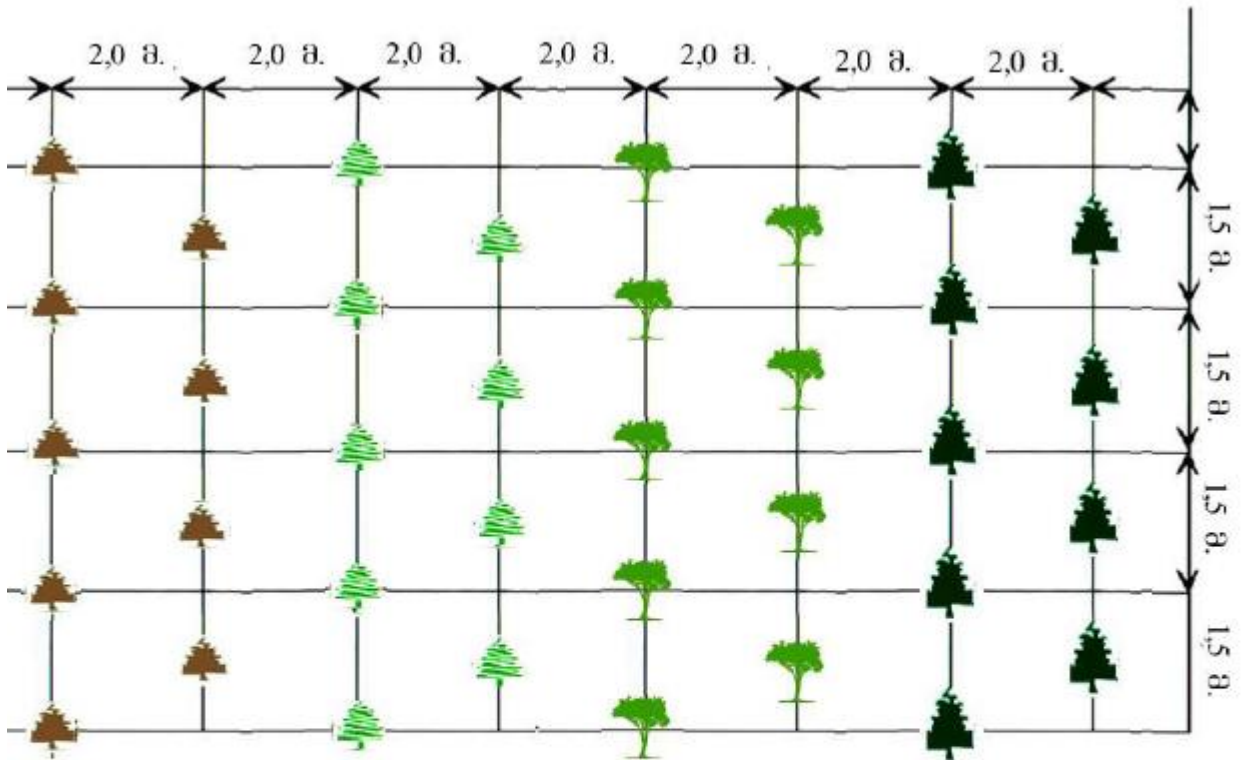
გასაშენებელი მერქნიანი სახეობების რაოდენობრივი განაწილება						
N	მერქნიანი სახეობები	%	ნერგების რაოდენობა	ნერგების სიმაღლე ფესვის ყელიდან (სმ)		შენიშვნა
				მინიმალური	მაქსიმალური	
1	შავი ფიჭვი	25	8 250	15	30	
2	იფანი ჩვეულებრივი	25	8 250	25	80	
3	მინდვრის ნეკერჩხალი	25	8 250	25	80	
4	მუხა აღმოსავლეთის და პანტა კავკასიური	25	8 250	25	80	
სულ:		100	33 000			

შენიშვნა: მიმდინარე წელს იგეგმება 4000 ძირის დარგვა, კერძოდ:

- 1000 ძირი მუხა აღმოსავლეთის / კავკასიური პანტა;
- 1000 ძირი იფანი;
- 1000 ძირი მინდვრის ნეკერჩხალი;

- 1000 ძირი შავი ფიჭვი.

ტყის კულტურების შერევის და განლაგების სქემა



ნაქმრხალი მთვრის.



ოზანო ჩვეულებრივი



კანტა კავკასიური, მუხა აღმოსავლეთის (მაღალმთის)



შავი ფიჭვი

✓ დარგვა:

დარგვა ითვალისწინებს ორმოების ამოღებას, ნერგების დარგვას და მორწყვას წარმოდგენილი პროექტის მიხედვით.

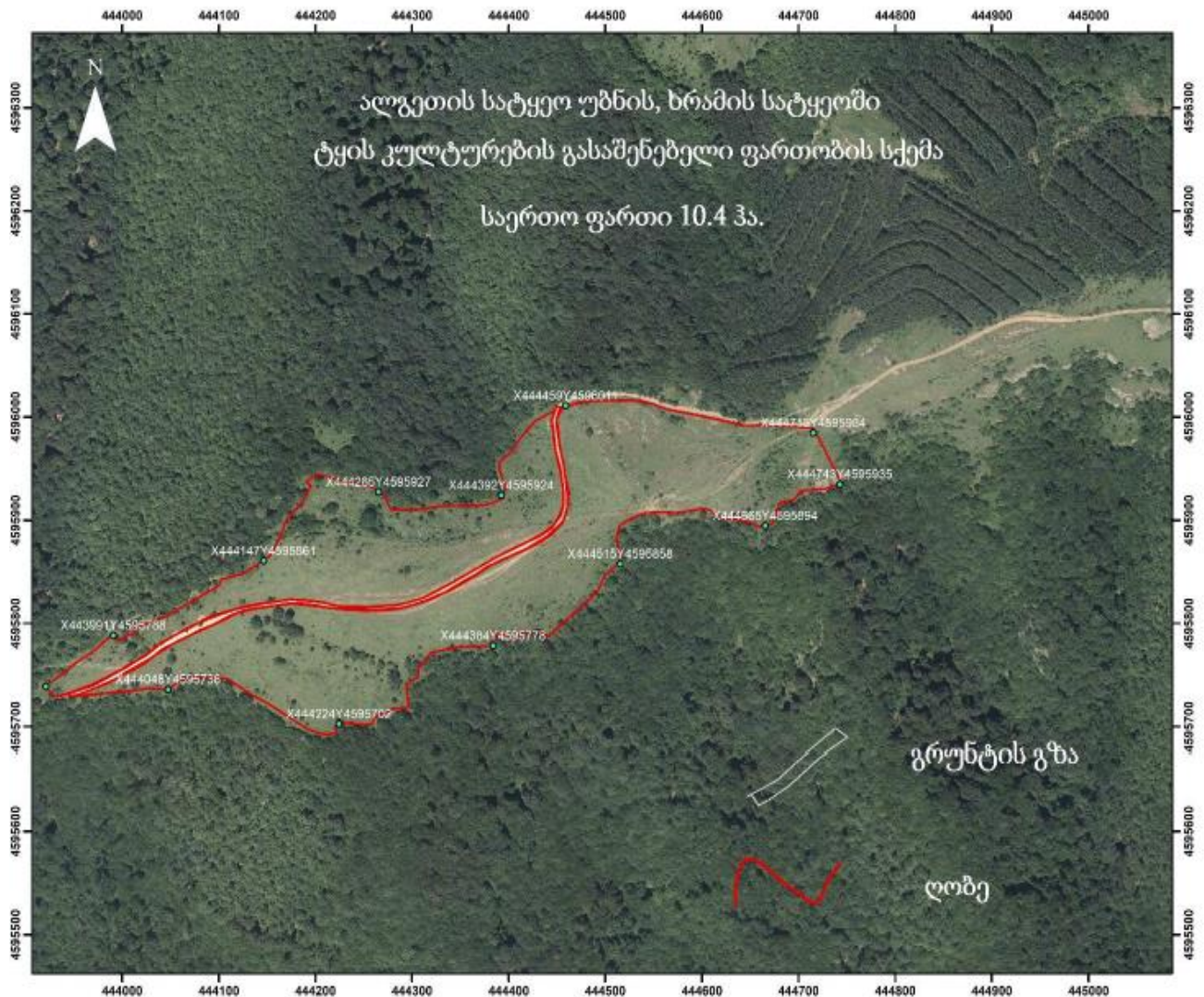
✓ მოვლა:

მოვლა ითვალისწინებს 5 წლის განმავლობაში ნერგების გარშემო (0,4×0,4მ.) ბაქნებზე განვითარებული ბალახეულის საფარის (სარეველა) მოცილებას და ტენის შენარჩუნების მიზნით ნიადაგის გაფხვიერებას, აგრეთვე ბალახის გამოთიბვას და მორწყვას.

✓ შევსება:

გაშენებული ნერგების გახარების პროცენტის დასადგენად 2 წლის განმავლობაში უნდა ჩატარდეს ნარგავების ინვენტარიზაცია (რის შედეგადაც დგინდება გახარებული და დაღუპული ნერგების რაოდენობა) და ხდება ტყის კულტურების შევსება.

დანართი: N1



გთხოვთ წარმოადგინოთ თქვენი კომერციული წინადადება თითოეულ საქმიანობაზე ცალ-ცალკე, ერთეულის ფასის მითითებით:

1. ნიადაგის მომზადება - სულ ფასი;
2. დარგვა:
 - a. ერთი ნერგის დარგვის ფასი (ნერგის ღირებულების გათვალისწინებით);
 - b. ერთი ნერგის დარგვის ფასი (ნერგის ღირებულების გარეშე);
3. მოვლა - წლიური ფასი წლების მიხედვით (პროექტის მიხედვით);
4. შევსება:
 - a. ერთი ნერგის შერგვის ფასი (ნერგის ღირებულების გათვალისწინებით);
 - b. ერთი ნერგის შერგვის ფასი (ნერგის ღირებულების გარეშე);